

SONY®



* 5 0 0 0 5 4 4 1 1 * (1)

5-000-544-11(1)

MHC-V82D/MHC-V72D

FI

Kuvissa on käytetty mallia MHC-V82D.
Tutustu tähän oppaaseen, ennen kuin käytät tuotetta.

© 2019 Sony Corporation

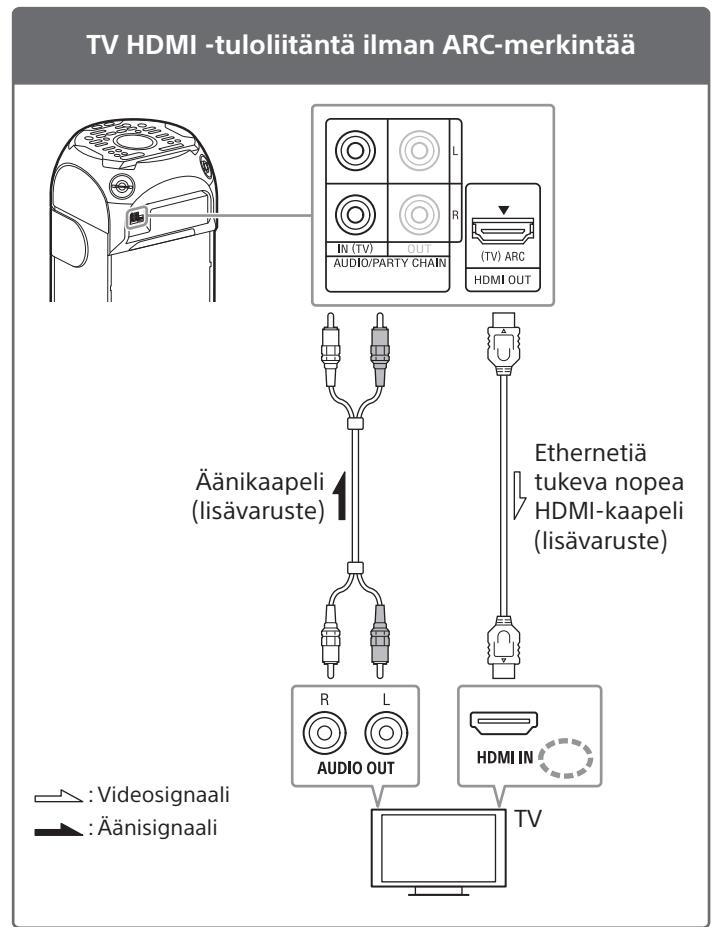
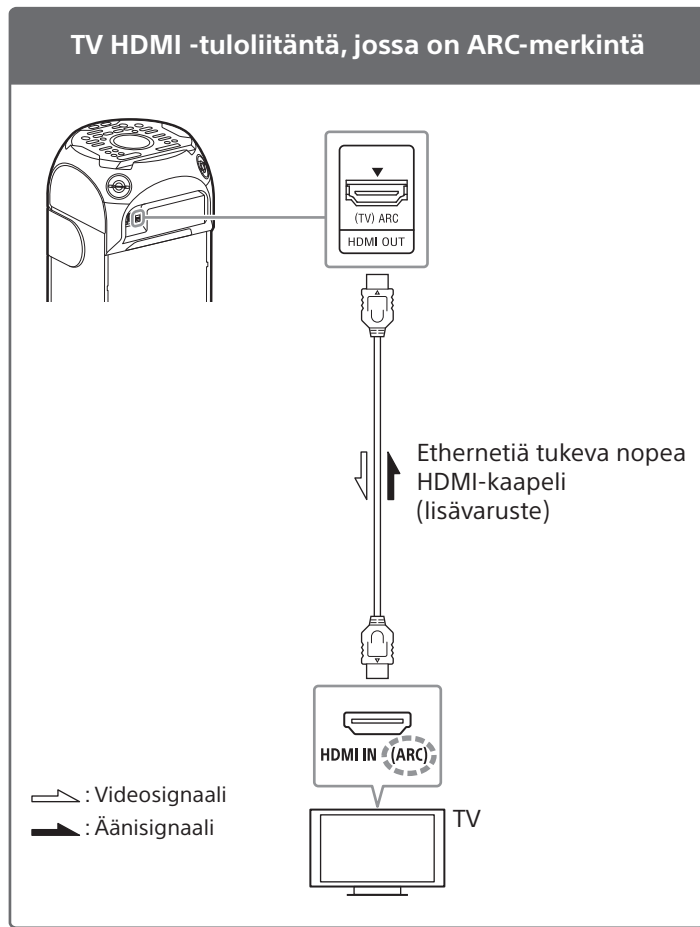


Käyttöohje

Lisätietoja levyn/USB-sisällön toistamisesta ja muista toiminnoista on laitteen mukana toimitetuissa käyttöohjeissa.

Järjestelmän yhdistäminen televisioon

Valitse jokin seuraavista liitännöistä television liitännöjen mukaan.



Huomautus

Kuuntele television ääntä seuraavasti:

– Valitse TV painamalla FUNCTION-painiketta toistuvasti.

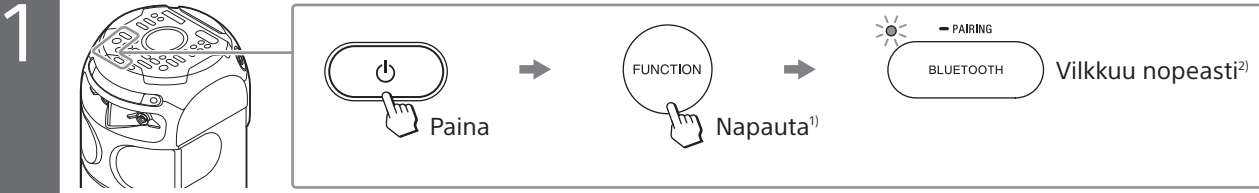
– Määritä television (BRAVIA) kaiutinasetukseksi Äänijärjestelmä. Lisätietoja television asetusten määrittämisestä on television käyttöohjeessa.

Huomautus Party Light -toiminnosta

Party Light -toiminto käynnistyy, kun järjestelmä käynnistetään. Älä katso suoraan valoa säteileviin osiin.

Voit poistaa Party Light -toiminnon käytöstä valitsemalla "LED OFF" painamalla toistuvasti PARTY LIGHT -painiketta.

Musiikin suoratoisto BLUETOOTH®-laitteesta

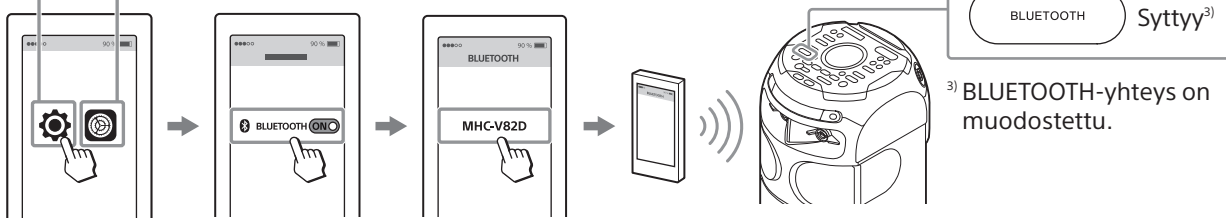


¹⁾ Valitse "BLUETOOTH" painamalla toistuvasti.

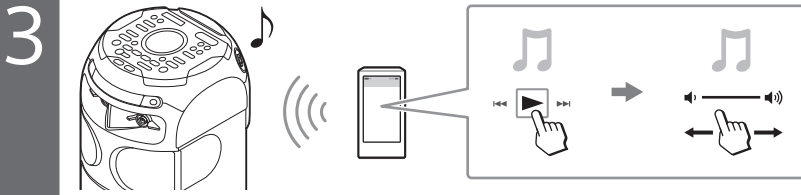
²⁾ Jos BLUETOOTH-merkkivalo ei vilku nopeasti, pidä - PAIRING -painiketta painettuna yli 3 sekunnin ajan.

2 Aseta BLUETOOTH-laite enintään 1 metrin päähän yksiköstä.

Android™ iPhone



³⁾ BLUETOOTH-yhteys on muodostettu.



Lisätietoja muista BLUETOOTH-asetuksista on laitteen mukana toimitetuissa käyttöohjeissa.

Tietokoneessa olevan musiikin kuunteleminen

- Varmista, että tietokoneessa on BLUETOOTH-toiminto ja ota BLUETOOTH-toiminto käyttöön tietokoneessa. Lisätietoja on tietokoneen käyttöohjeissa.
- Määritä tietokoneen kaiutinasetus On-tilaan.



Jos mykistys on määritetty (Off), järjestelmästä ei kuulu ääntä.



Jos järjestelmästä ei vielä kuulu ääntä, napsauta äänenvoimakkuuskuvaketta ja säädä äänenvoimakkuutta.