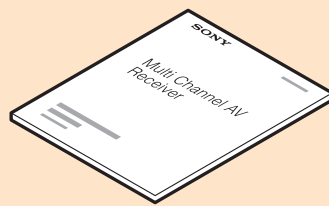


STR-DH520

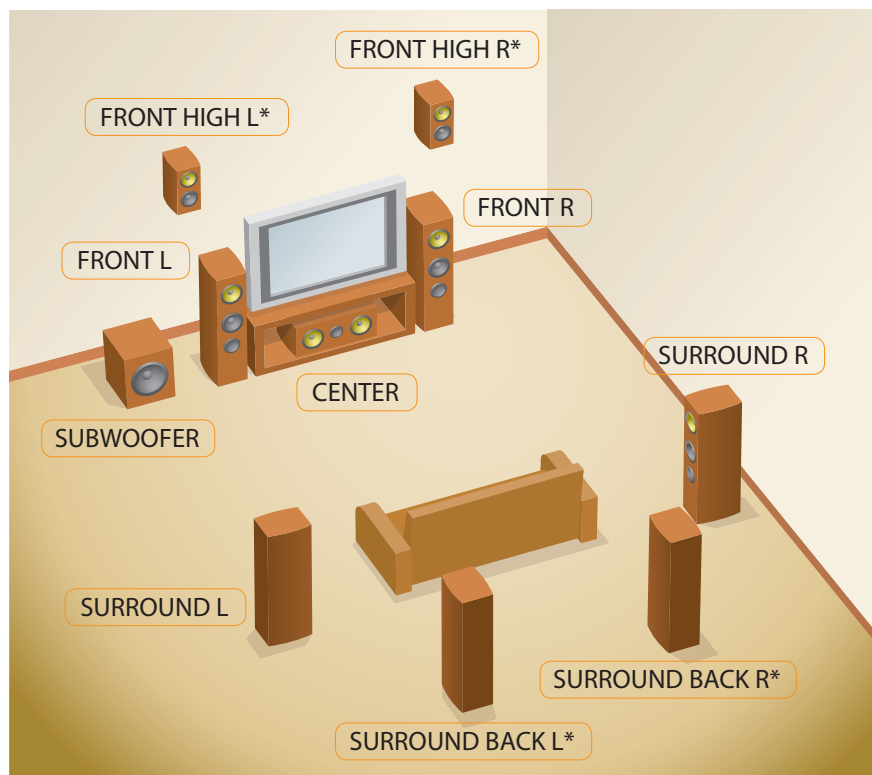


Se betjeningsvejledningen angående oplysninger./
Lisätietoja on käyttöohjeessa./
Ytterligare information finns i bruksanvisningen.

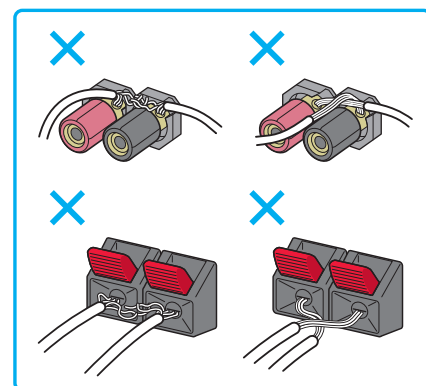
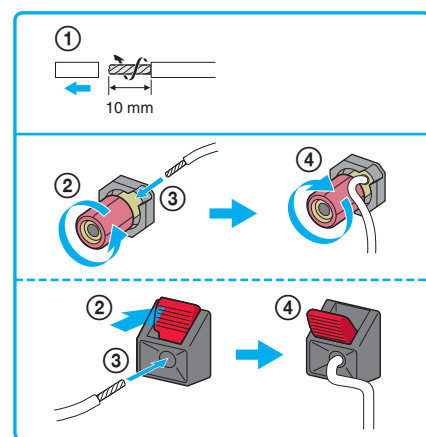
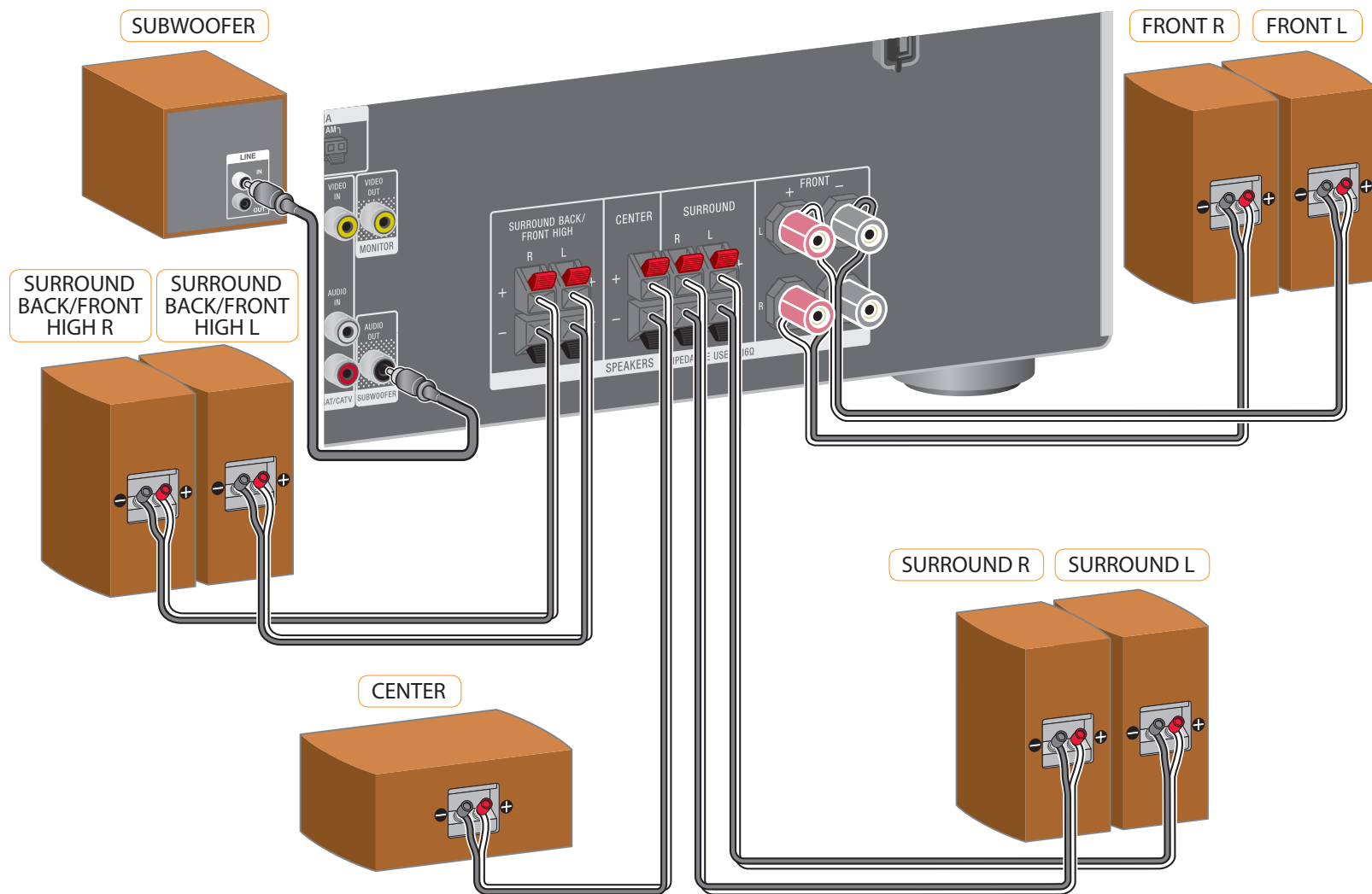
Hurtig installationsvejledning/ Pika-asetusopas/ Snabbstartguide

Sony Corporation © 2011

1 Installation og tilslutning af højttalere/ Kaiuttimien asentaminen ja kytkeminen/ Installera och ansluta högtalare



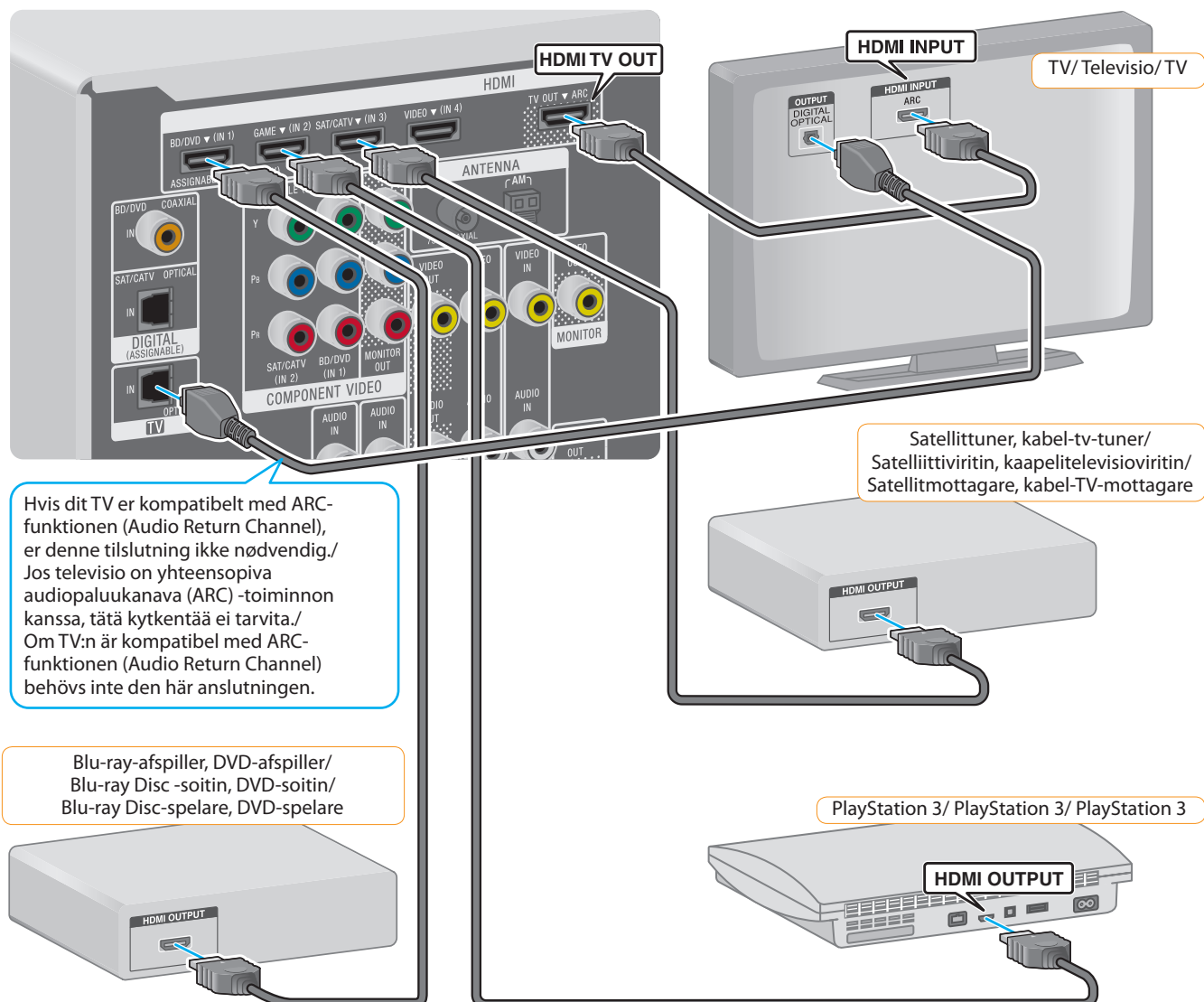
* Du kan ikke bruge surround-baghøjttalerne og fronthøjttalerne (høj) samtidigt./
Et voi käyttää samanaikaisesti takakeskikaiuttimia ja etuyläikaiuttimia./
Du kan inte använda bakre surroundhögtalare och främre, övre högtalare samtidigt.



Ledninger, som skal bruges til tilslutning, medfølger ikke./
Kytetään käytettävät johdot eivät sisälly toimitukseen./
Anslutningskablar medföljer inte.

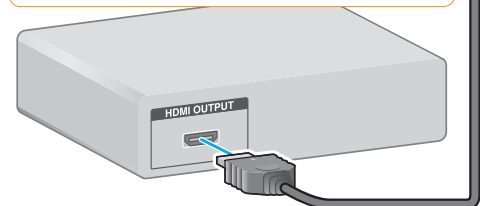
2

Tilslutning af videoudstyret/ Videolaitteiden kytkeminen/ Ansluta videoustrustning



Hvis dit TV er kompatibelt med ARC-funktionen (Audio Return Channel), er denne tilslutning ikke nødvendig./ Jos televisio on yhteensopiva audiopaluukanava (ARC) -toiminnon kanssa, tätä kytkentää ei tarvita./ Om TV:n är kompatibel med ARC-funktionen (Audio Return Channel) behövs inte den här anslutningen.

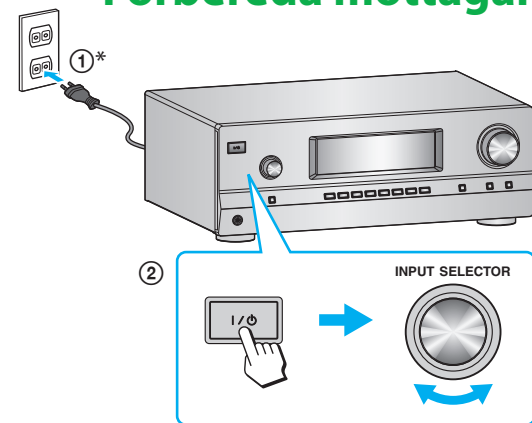
Blu-ray-afspiller, DVD-afspiller/
Blu-ray Disc -soitin, DVD-soitin/
Blu-ray Disc-spelare, DVD-spelare



Ledninger, som skal bruges til tilslutning, medfølger ikke./
Kytentään käytettävät johdot eivät sisälly toimitukseen./
Anslutningskablar medföljer inte.

3

Forberedelse af receiveren/ Viritinvahvistimen valmisteleminen/ Förbereda mottagaren



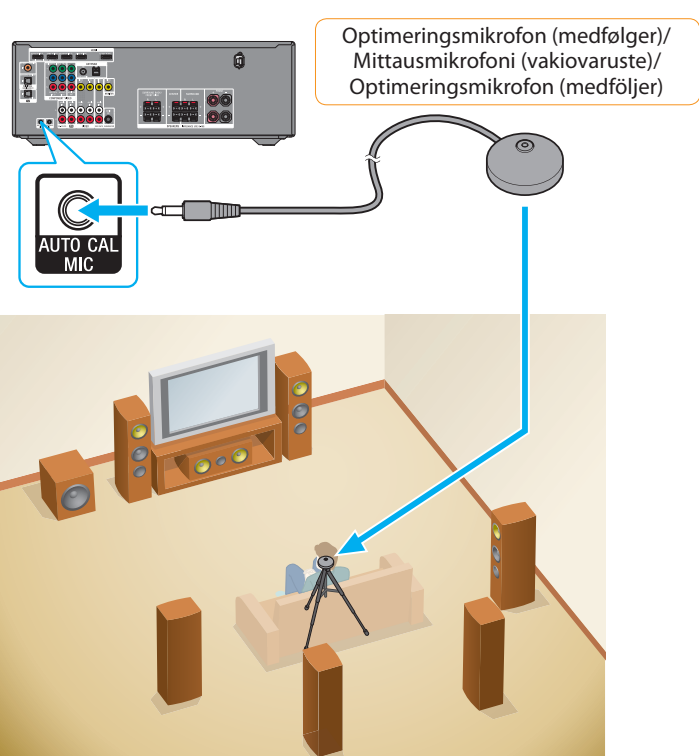
I/O : tændt/standby/ virta/valmiustila/
på/standby

* Netledningens og stikkontaktens form afhænger af området./
Verkkovirtajohdon ja virtapistorasian malli vaihtelevat alueittain./
Utformningen av nätströmskabeln och vägguttaget varierar beroende på område.

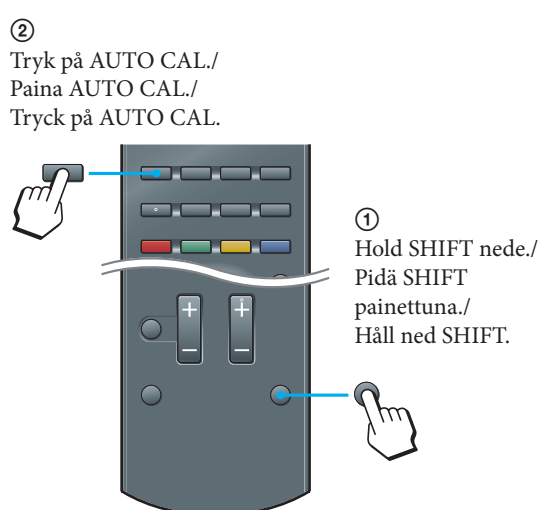
4

Brug af AUTO CALIBRATION/ AUTO CALIBRATION käyttäminen/ Använda AUTO CALIBRATION

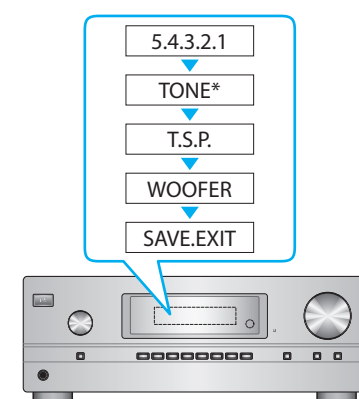
A



B

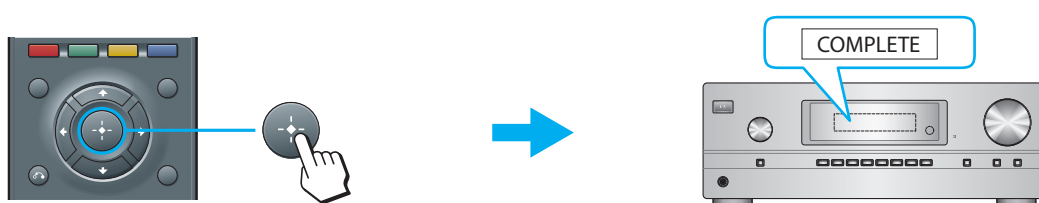


Funktionen Automatisk kalibrering starter./
Automaattinen kalibrointitoiminto käynnistyy./
Den automatiska kalibreringsfunktionen startar.



* Du finder oplysninger om fejlkoder i betjeningsvejledningen i "Når der vises fejlkoder" under "Brug af AUTO CALIBRATION"./
Lisätietoja virhekoodeista on käyttöohjeen luvun AUTO CALIBRATION -toiminnon käyttäminen kohdassa Kun virhekoodi tulee näkyviin./
Ytterligare information om felkoder finns i avsnittet När felkoder visas i Använda AUTO CALIBRATION i bruksanvisningen.

C



Husk at vælge et højttalermønster, inden du foretager automatisk kalibrering./
Valitse kaiutinsijoittelu ennen automaattisen kalibroinnin tekemistä./
Välj högtalarmönster innan du utför automatisk kalibrering.