

## FM/AM-duschradio

Bruksanvisning SE  
Käyttöohjeet FI



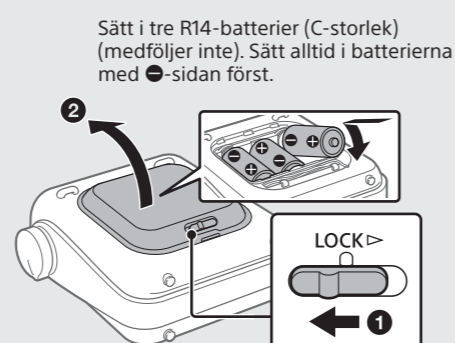
©2014 Sony Corporation

ICF-S80

## Komma igång

### 1 Sätt i batterierna.

Dra läsrelaget i pilens riktning (1) och öppna skyddet till batterifacket (2).

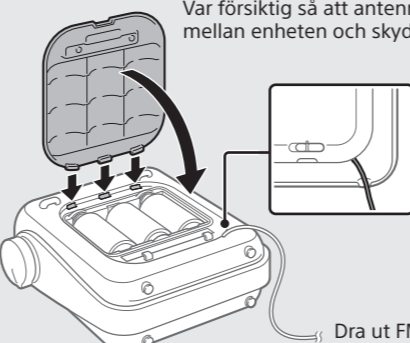


Sätt i tre R14-batterier (C-storlek) (medföljer inte). Sätt alltid i batterierna med + sidan först.

LOCK => →

Skyddet till batterifacket måste vara helt stängt för att radion ska vara vattentät. Mer information finns i "Vattentät funktion (läs innan du använder radion)".

Sätt på fodralet genom att hålla det i ett fast grepp och dra läsrelaget till låget LOCK i pilens riktning (3).



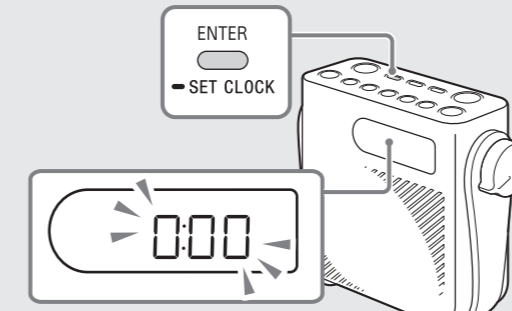
Dra ut FM-trådantennen enligt bilden. Vår försökning så att antennen inte fastnar mellan enheten och skyddet.

LOCK => →

Dra ut FM-trådantennen.

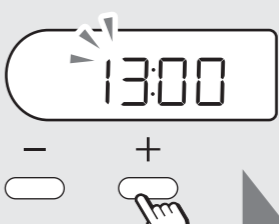
### 2 Ställ klockan.

"0:00" (eller "12:00 AM") blinkar i teckenfönstret när du har satt i batterierna. HÅL SET CLOCK-tryck tills timangelvningen börjar blinka.



**Tip!** Du kan växla mellan 24-timmarsklocka och 12-timmarsklocka när radion är avstängd, genom att hålla + och försväknings-tryck tills du hör en ljudsignal.

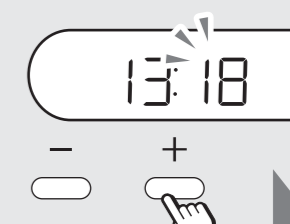
### Timinställning



Tryck på + eller - för att ställa in timme.

**Obs!** Klockinställningsläget inaktiveras efter cirka 65 sekunder om du inte gör något. Klockan återgår till fabriksinställning efter cirka 60 sekunder när du tar ut batterierna ur radion. Ställ i så fall klockan igen.

### Minutinställning



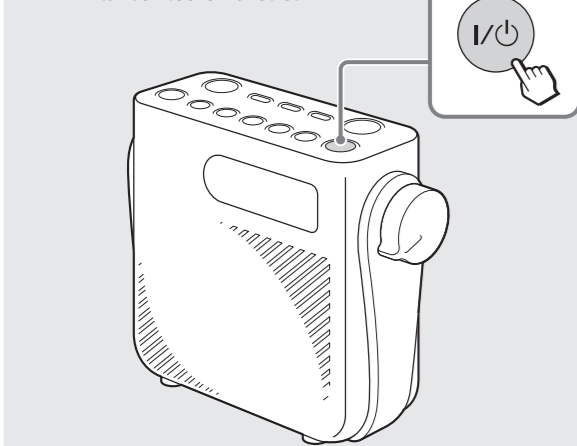
Tryck på + eller - för att ställa in minut.

Tryck på ENTER för att bekräfta minutinställningen.

## Lyssna på radio

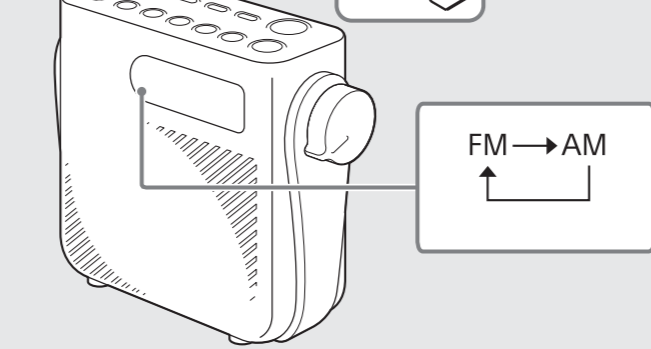
### 1 Sätt på radion.

Radion sätts på och **CE** tänds i teckenfönstret.



### 2 Vajl frekvensband.

När du trycker upprepad gång på knappen, ändras frekvensbandet på följande sätt:



### 3 Ställ in önskad kanal.

**Displayexempel (när du ställer in en FM-kanal)**



**Tip!**

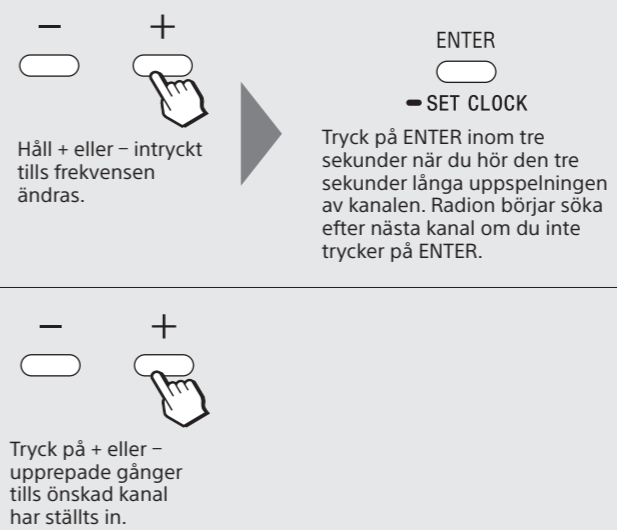
Tryck på + eller - en gång när klockan visas. Den inställda kanal/frekvens visas i några sekunder i teckenfönstret.

### Automatisk kanalsökning

Radion avökar automatiskt frekvensområdet efter kanaler som kan tas emot. När en kanal hittas, tar radion emot radiosignalerna från kanalen under cirka tre sekunder. Därefter fortsätter avsökningen efter nästa kanal.

### Manuell inställning

Du kan ställa in önskad kanal manuellt. Använd den manuella kanalsökningen när du vill hitta en önskad kanal, till exempel när du redan känner till kanalens frekvens.

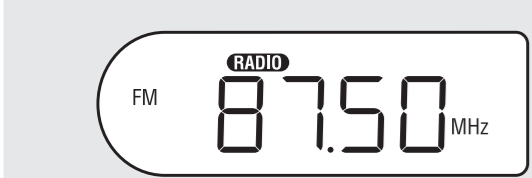


## Förinställa kanaler

Förinställ dina favoritkanaler under de fem försväknapparna. Du kan förinställa fem FM-kanaler och fem AM-kanaler.

### 1 Ställ in önskad kanal.

Följ steg 1 till 3 i "Lyssna på radio" ovan.



**Tip!**

Tryck på + eller - en gång när klockan visas. Den inställda kanal/frekvens visas i några sekunder i teckenfönstret.

### 2 Håll önskad försväknapp (1–5) intryckt tills du hör en ljudsignal och fodralet visas i teckenfönstret.

#### Exempel: Förinställa en inställd kanal under försväknapp 1



Håll knappen intryckt tills du hör en ljudsignal.

Försväkningsnumret visas högst upp till höger i teckenfönstret när registreringen är klar.

### Ändra en förinställd kanal

#### 1 Ställ in en ny kanal.

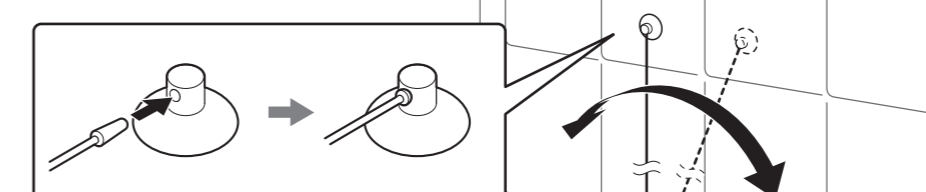
**2** Håll försväkningsknappen som du vill ändra intryckt tills du hör en ljudsignal. Den nya förinställda kanalen lagras under den intryckta knappen.

## Förbättra radiomottagningen

Du kan förbättra radiomottagningen genom att rikta om trådantennen (FM) eller radion (AM). Om mottagningsproblemet kvarstår, kan du prova att placera radion nära ett fönster eller en dörr.

### För FM

Sätt fukt sugkoppen (medföljer) ordentligt enligt bilden nedan.



För in spetsen på FM-trådantennen. Nyp ihop spetsen på antennen när du vill ta loss den från sugkoppen. Dra inte i själva antenntåden, eftersom antennen då kan gå sönder.

Justera vinkeln på FM-trådantennen så att du får god mottagning.

### För AM

Rikta om radion tills du hittar god mottagning. (Radion har en inbyggd ferritstavsantenn.)

## Lyssna på en förinställd kanal

### 1 Vajl FM- eller AM-bandet och tryck på försväkningsknappen för att lyssna på den förinställda kanalen.

#### Exempel: Lyssna på den förinställda kanalen under försväknapp 1



Vajl FM- eller AM-bandet.

Tryck in försväknapp 1.

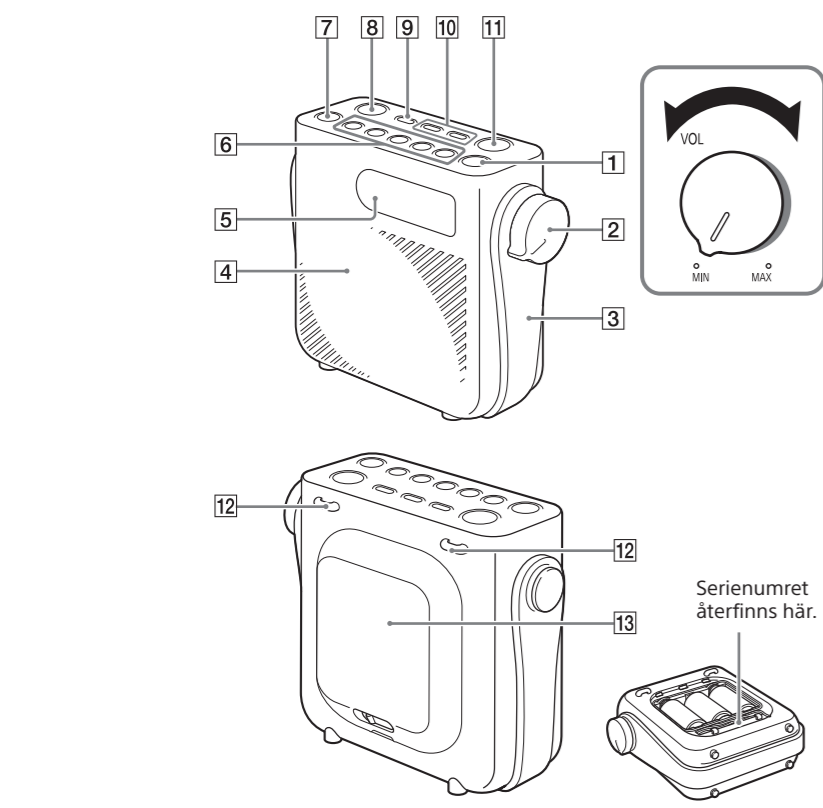
Frekvensen visas och försväkningsnumret tänds i teckenfönstret. Nu kan du lyssna på kanalen under försväknapp 1.

Om försväkningsknappen inte är kopplad till en kanal, visas "----" (se nedan), och radion återgår till den frekvens som var inställd innan knappen trycktes in.

**Obs!** Håll inte försväkningsknappen intryckt i mer än två sekunder, så att du inte ändrar förinställningen av mottag.

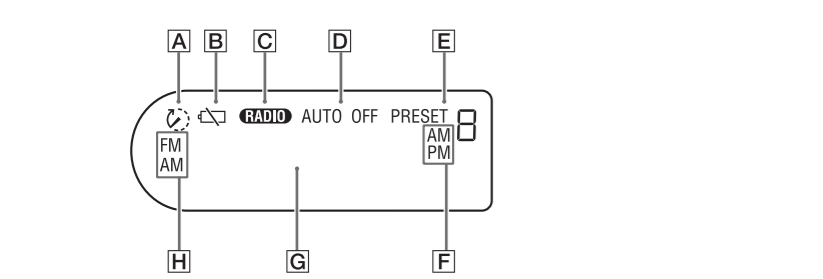
## Guide till delar och kontroller

### Radio



- I/O (ström)-knapp
- Volymreglage
- Rem
- Högtalare
- Teckenfönstret
- Försväkningsknapp
- FM/AM-knapp
- TIMER SET/ON/OFF-knapp (för nedräkningstimer)
- ENTER/SET CLOCK-knapp (Håll intryckt för att aktivera klockinställningsläget.)
- +/-, --knappar
- AUTO OFF-knapp
- Ogdlor för snöre
- Skydd till batterifack

### Teckenfönstret



- A Blinkar när du ställer in nedräkningstimen och lysar med fast sken när timern är aktiverad.
- B Tänds eller blinkar när batterierna börjar ta slut. Byt ut alla batterier när indikatorn börjar blinka.
- C Tänds när radion tar emot radiosignaler.
- D Blinkar när du ställer in timern för automatisk avstängning, och lysar med fast sken när timern är aktiverad.
- E Tänds när du förinställer kanaler eller nedräkningstider under försväkningsknapparna, och när du väljer en förinställd kanal eller nedräkningstid.
- F Tänds när klockinställningsläget är inställt på 12-timmarsklocka, ("AM" och "PM" tänds inte med 24-timmarsklocka.)
- G Område för frekvens/tid/meddelanden
- H Visar valt frekvensband "FM" eller "AM" tänds.

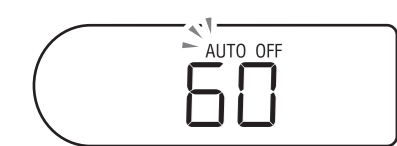
**Tip!** Du kan se om radion tar emot radiosignaler genom att kontrollera **CE**-indikatorn med volymen på lägsta nivå.

## Praktiska funktioner

### Timer för automatisk avstängning

Radion stängs av automatiskt efter förinställd tid (i minuter). Med den här funktionen behöver du aldrig tänka på att stänga av radion.

- Tryck på **AUTO OFF**. AUTO OFF-indikatorn börjar blinka och standardinställningen ("60") visas i teckenfönstret. Om du trycker på AUTO OFF medan radion är avstängd, sätts radion på automatisk.
- Tryck på **AUTO OFF** upprepad gång för att välja önskad inställning medan AUTO OFF-indikatorn blinkar.
- Tryck på **ENTER**. Den valda inställningen bekräfts med en ljudsignal och AUTO OFF-indikatorn slutar blinka. Om du inte trycker på ENTER inom cirka tre sekunder, bekräfts den aktuella inställningen automatiskt.



Varije gång du trycker på knappen, ändras varaktigheten (i minuter) i teckenfönstret enligt nedan:



60 → 45 → 30 → 20

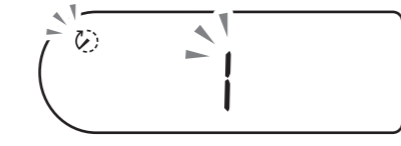
← OFF ← 10 ←

## Nedräkningstimer

Du kan ställa in nedräkningstimen i steg om en minut (högst 90 minuter). När nedräkningen är klar, avges larmsignal.

### 1 Tryck på TIMER SET/ON/OFF.

☺ och "1" (standardinställning) blinkar i teckenfönstret.



"1" blinkar bara när du har ställt in den första tiden. Därefter blinkar den tidigare inställda nedräkningstiden (i minuter).

### 2 Tryck på + eller - för att ställa in nedräkningstimen till mellan 1 och 90 minuter mellan ☺ och "1" (standardinställning) blinkar i teckenfönstret.

### 3 Tryck på TIMER SET/ON/OFF eller ENTER.

När nedräkningen är klar, blinkar ☺ och "0:00", och en larmsignal avges i cirka 60 minuter.

**Stoppa larmsignalen**  
Tryck på valfri knapp.

**Stoppa nedräkningstimen**  
Tryck på **TIMER SET/ON/OFF**. Nedräkningstimen avslutas och aktuellt tid visas i teckenfönstret.

### Förinställa vanliga nedräkningstider under försväkningsknapparna

Du kan förinställa nedräkningstider som du använder ofta under de fem försväkningsknapparna.

- Tryck på **TIMER SET/ON/OFF** och ställ sedan in nedräkningstiden genom att trycka på + eller -.
- Håll önskad försväknapp (1–5) intryckt tills du hör en ljudsignal och försväkningsnumret visas i teckenfönstret.

### Använda den förinställda nedräkningstimen

- Tryck på **TIMER SET/ON/OFF**.
- Tryck på försväkningsknapp (1) och ställ sedan in nedräkningstiden genom att trycka på + eller -.
- Tryck på **TIMER SET/ON/OFF** eller **ENTER**. Nedräkningen börjar med en ljudsignal.

**Obs!** De standardinställda nedräkningstiderna är 3 minuter (knapp 1), 10 minuter (knapp 2), 20 minuter (knapp 3), 40 minuter (knapp 4) och 60 minuter (knapp 5). Standardinställningarna skrivs över med dina egna nedräkningstider.

Om du tar ut batterierna ur radion, återställs standardinställningarna efter cirka 60 sekunder. I så fall måste du förinställa nedräkningstiderna på nytt.

Nedräkningen fortsätter ändå till slut också när radion stängs av, om du trycker på I/O eller använder funktionen för automatisk avstängning.

### Tip!

Tryck på + eller - om du vill se vilken kanal du lyssnar på medan nedräkningen pågår. Aktuellt band och aktuellt frekvens visas i teckenfönstret i några sekunder.

### Stänga av timern för automatisk avstängning

Du kan stänga av timern för automatisk avstängning på något av följande sätt:

- Ställ in timern på OFF.
- Stäng av radion och sätt på den igen.

### Ändra timern för automatisk avstängning medan den är aktiverad

Börja om från steg 1 och välj önskad inställning i steg 2.

## Ändra intervall för AM-inställning

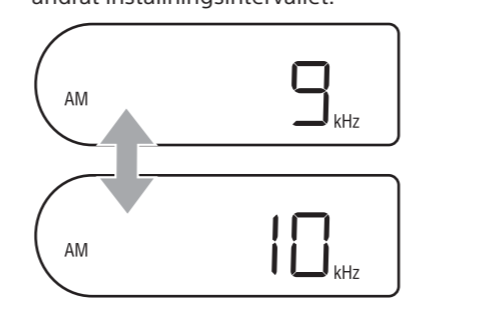
Denna funktion är bara tillgänglig på modeller utanför Nordamerika och Europa.

### 1 Tryck på I/O för att stänga av radion.

### 2 Håll försväknapp 1 och FM/AM-knappen intryckta tills du hör en ljudsignal.

AM-inställningsintervallet ändras cyklist varje gång du trycker på knapparna och håller dem intryckta.

När du ändrar inställningsintervallet, radieras alla förinställda AM-kanaler. Förinställda kanalerna igen när du har ändrat inställningsintervallet.



**Obs!** Du kan ändra AM-inställningsintervallet endast när radion är avstängd. Tänk på att stänga av radion först.

### WARNING!

Placera inte enheten där det är ont om utrymme, till exempel i en behållare eller inbyggd utrustning.

Utsett inte enheten för öppen eld (till exempel levande ljus). Namnplåten och viktig säkerhetsinformation finns på undersidan av radion.

Batterier och apparater med batterier får inte utsättas för hög värme, till exempel starkt solljus, eld eller liknande.

### För kunder i Europa

#### Information till kunder: Följande information gäller endast utrustning som säljs i länder med gällande EU-direktiv

Denna produkt är klassificerad som stänkårs\* motvarande vattensäkerhetsgrad IPX4 enligt "Grad av skydd mot inträngande av vatten" i IEC60529-standardens "Kapslingsklasser för elektrisk utrustning (IP-beteckning)". Berorande på användningsområden, kan vatten som tränger in i radion orsaka brand, elstötter eller feelfunktion. Försäkra dig om att du förstår följande innan du använder radion:

- Skyddet till batterifacket måste vara ordentligt stängt.
- Radion skyddas mot vattensänk från alla håll och dess funktioner påverkas inte.

**Vätska\*** som omfattas av vattentätthets specifikationerna:

Tillåtit	Sötvatten, kravvatten
Inte tillåtit	Andra vätskor än ovan nämnda (vatten med vätskemedel eller badmedel, kallvatten, varmvatten, bassängvatten, havsvatten osv.)

\* Använd inte denna produkt i havet eller i en bassäng, källa eller bauta. Saltvatten och vatten med klor eller svavel och hög temperatur kan orsaka feelfunktion.

Radion, vattentättestad baseras på mätningar under de förhållanden som beskrivs ovan. Observera att garantin inte omfattar feelfunktion till följd av inträngande vatten som är ett resultat av felaktig användning.

**Bevara radions vattentätthet**

- Följ punkterna nedan så att du använder radion på rätt sätt.
- Skyddet till batterifacket spelar en viktig roll för att bevara vattentättheten. Se till att skyddet är ordentligt stängt när du använder radion. Var försiktig när du stänger skyddet, så att inte flämmande föremål som skrap, hår eller annat fastnar mellan gummpackningen och kontaktpåren på skyddets bakända. Om skyddet inte går att stänga tätt på grund av ett främmande föremål, kan vatten tränga in i batteriet och orsaka feelfunktion. Torka av flämmande föremål som har fastnat på gummpackningen eller kontaktpåren på skyddets bakända med en mjuk och ljudstid duk.
- Se till att FM-trådantennen inte fastnar mellan enheten och skyddet till batterifacket när du stänger skyddet eller att du drar ut antennen.
- Om ytan på gummpackningen blir skadad eller repig, kan vattentättheten försämras. Gummpackningen kan desintegrera deformation eller spricka, beroende på hur länge radion har använts och i vilken miljö. För att bevara vattentättheten rekommenderar vi att du byter ut gummpackningen en gång om året. (Byt en en kostnadsfri service.) Kontakta närmaste Sony-återförsäljare eller servicecenter för mer information.

Gummpackning (ljusblå)

Denna produkt tål inte högt vattentryck. Sänk inte ned radion i vatten och håll inte rindande kranvatten över den, eftersom den då utsätts för högt vattentryck. Låt inte vatten från duschkavaler rinna direkt på radion när avstånd mellan duschkavaler och radion är mindre än cirka 30 cm. Var försiktig när du använder duschsugmaskinfunktioner så att vatten inte hamnar direkt på radion. Om vatten hamnar direkt på radion, kan det tränga in i radion på grund av det höga vattentrycket.

Använd inte radion och lämna den inte i extremt varma miljöer (över cirka 40 °C) eller kalla miljöer (under cirka 0 °C). Vattentättheten kan ske inte kan bibehållas på grund av deformation eller skada. Om du använder radion i en miljö under 0 °C, kan fukt på enheten fylla till is och orsaka feelfunktion.

Håll inte vatten med hög temperatur över radion, och använd inte en hårfön eller liknande direkt på radion för att torka bort eventuellt fukt. Använd aldrig radion på platser med hög temperatur, till exempel i en bauta eller nära en ugn.

Undvik att tappa radion och utsätta den för mekaniska stötter. Deformation eller skada kan medföra att vattentättheten försämras.

### Skötsel av radion när den är väd

- Om radion lämnas väd under längre tid, kan det bildas kalkavlagringar eller mögel. Tänk på att torka bort all fukt efter att ha använt radion, och att torka radion på en välventilerad plats.
- Torka av fast fukt från radion efter användning med en mjuk och torr duk. I synnerhet på kalla platser. Om fukt lämnas kvar på radion kan den fylla till is och orsaka feelfunktion.
- Om vatten tränger in i radion, högljudda funktioner (särskilt hålen på frontpanelen), kan ljudvattentheten försämrars. Detta är dock inget fel. Placera i så fall radion med "färdsläget" på en mjuk och torr duk eller handduk, så att vatten kan rinna av. Låt radion torka i rumtemperatur tills all fukt är borta.

### IKAKTA FÖRSIKTHIGT

Observera att ändringar eller modifierationer som inte utföras enligt godkänd i den här bruksanvisningen kan upphäva användarens behörighet att använda utrustningen.

- Produktgenskaper**
- Skyddad mot vattensänk (IPX4-klassad) för användning i badrum, dusch och läsnande
  - Automatisk och manuell avstängning av FM- och AM-kanaler
  - Två timerfunktioner: 90 minuters nedräkningstimer och timer för automatisk avstängning
  - Fem försväkningsknapp för enkel kanalsökning och användning av nedräkningstimer



## Försiktighetsåtgärder

- Använd radion endast med tre R14-batterier (C-storlek) (medföljer inte).
- Utsätt inte radion för extrem temperatur, direkt solljus, sand, damm eller mekaniska stötar. Lämna aldrig radion i en bil som står parkerad i solen.
- Om ett föremål kommer in i radion, ska du ta ut batterierna och låta en kvalificerad tekniker kontrollera radion innan du använder den igen.
- Rengör ythöheten med en mjuk och torr duk. Använd inga typer av lösningsmedel, som alkohol eller bensin, eftersom de kan skada ythandlingen.
- Utsätt inte radion för kraftiga stötar. Glaslet i teckenfönstret kan gå sönder och sprutta kan orsaka skada. Använd inte radion om teckenfönstret är trasigt, och vidtar inte de trasiga eller spruckna delarna.

### Om byta av batterier

- Om det tränger in vatten i batterifacket, ska du ta ut batterierna, torka av insidan av batterifacket och skyddet och låta dem torka. Var särskilt nogga med att alltid avlägsna fukt runt batterikontakterna.
- Byt aldrig batterier med vita händer. Om du gör det kan du få en elektrisk stöt.
- När batterinvån slunker till en viss nivå, kan ljudet bli svagt eller försvindigt och batterindikatorn (☺) börjar blinka i teckenfönstret. När batterierna är helt utsläckta, lysas indikatorn med fast sken och strömmen stängs av. Byt i så fall ut alla batterier.
- Byt ut batterierna inom 60 sekunder efter att ha stängt av radion och tagit ut batterierna. I annat fall nollställs inställningarna för klocka, förinställda nedräkningstimer och förinställda kanaler. Du måste då göra alla inställningar igen. Observera att batterindikatorn (☺) fortsätter lysa också efter att du har bytt ut batterierna. Batteriindikatorn slöcknar när du sätter på radion efter att ha bytt batterierna.
- Använd inte ett gammalt batteri tillsammans med ett nytt, eller olika typer av batterier.
- Ta ut batterierna ur radion om du inte tänker använda den under en längre tid. När du sedan vill använda radion igen, måste du göra nödvändiga inställningar för klocka, förinställda kanaler och nedräkningstider på nytt.
- Enheter med batterier får inte utsättas för hög värme, till exempel starkt solljus, eld eller liknande.

### Vid batteriläckage

Radion inte utsatt till batterivätska med bara händer. Batterivätska kan ha läckt ut inuti radion. Kontakta närmaste Sony-återförsäljare.

Om du får batterivätska på kroppen eller kläderna, kan det orsaka brännmärken eller personskada. Tvätta skadad hud av fläcken med ren vatten, och kontakta läkare vid hudirritation eller personskada.

Kontakta närmaste Sony-återförsäljare om du har frågor eller om det inträffar problem med radion.

## Felsökning

Kontakta närmaste Sony-återförsäljare om problemet kvarstår efter följande kontroller:

### Teckenfönstret är tomt eller ingen indikering visas.

- Radion används i extremt högt eller låg temperatur, eller på en fuktig plats.

### Ljudet är mycket svagt eller hackigt, eller mottagningen är dålig.

- Byt ut alla batterier om de är utsläckta.
- Förbättra radiomottagningen genom att flytta radion, exempelvis till ett fönster eller en dörr.

### Det brusar i högtalarna.

Om en multitelefön är placerad i närheten av radion, kan det hörs högt brus i radion. Flytta bort mobilen från radion.

### Batterierna laddas ur fort.

- Om du ibland stänger av radion när du inte använder den, information om förinställd batteritid finns i "Batteritid" under "Specifikationer".
- När

